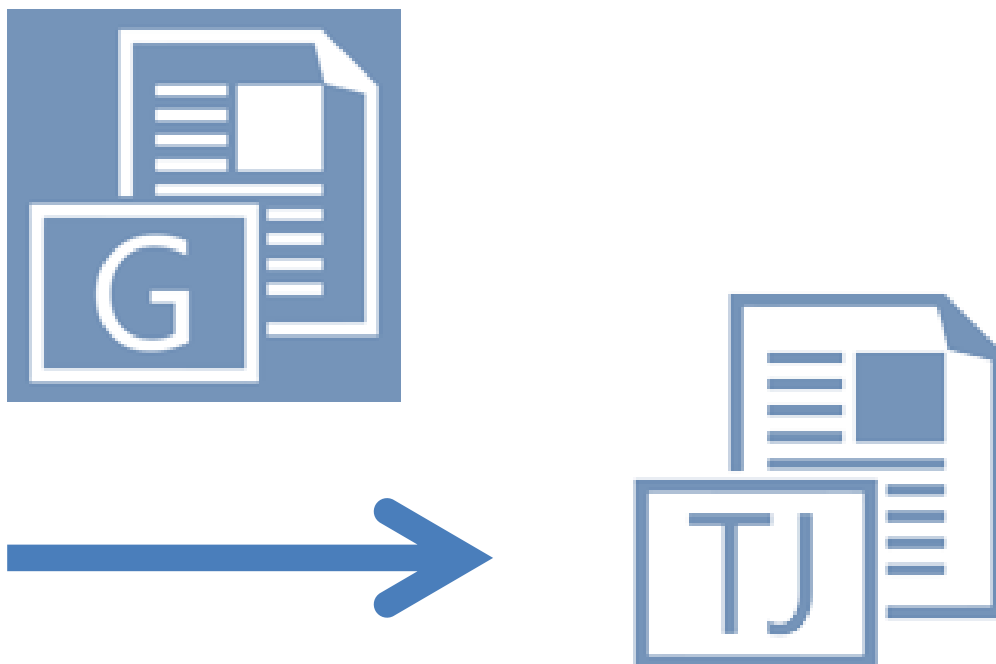


Pro Integra[®]



intraLEX

ZARZĄDZANIE DOKUMENTAMI PRAWNYMI

info@pointegra.com.pl
tel: +48 (032) 730 00 42

1. WPROWADZENIE	3
2. KORZYŚCI BIZNESOWE.....	4
3. OPIS FUNKCJONALNY	4
WYSZUKIWANIE	4
WYSZUKIWANIE PEŁNOTEKSTOWE.....	5
DRZEWO REGULACJI.....	5
SEKCJA ULUBIONE	5
SEKCJA BOXY REGULACJI.....	5
RAPORTOWANIE I STATYSTYKI.....	6
STAN PRAWNY NA DZIEŃ.....	6
MECHANIZM STAŁYCH LINKÓW	7
4. ARCHITEKTURA ROZWIĄZANIA	7
MECHANIZMY INTEGRACJI INTRALEX Z SYSTEMAMI ZEWNĘTRZNYMI	7
ARCHITEKTURA TECHNICZNA INTRALEX.....	8
5. WSPARCIE POWDROŻENIOWE	9
POZIOMY WSPARCIA	9

1. WPROWADZENIE

IntraLEX nie jest klasycznym systemem obiegu dokumentów (np. obieg faktur, faksów, korespondencji przychodzącej, itp.), lecz jest aplikacją, która czuwa nad procesem tworzenia i udostępniania szeroko rozumianych przepisów i regulacji w organizacji. Dokumenty zarządzane przez intraLEX w głównej mierze charakteryzują się następującymi cechami:

- Nie są to zazwyczaj dokumenty projektowe (do celów zarządzania dokumentacją projektową stosuje się dedykowane aplikacje lub też wykorzystuje się udziały sieciowe na serwerach plików);
- Są to zazwyczaj dokumenty dotyczące konkretnych procesów biznesowych realizowanych przez organizację (np. procesy dotyczące sprzedaży – poradniki handlowe, procedury ISO, uchwały i pisma Zarządu organizacji, itp.);
- Są to zazwyczaj dokumenty, które tworzone są przez wąską grupę autorów, lecz odbiorcami ich treści jest większość pracowników organizacji i podmiotów współpracujących);

Jako, że intraLEX jest rozwiązaniem portalowym, które w przeważającej większości przypadków powinno być zintegrowane z korporacyjnym intranetem w organizacji, dlatego też z założenia intraLEX dba o dokumenty o charakterze wewnętrznym. Nie ma jednak żadnych przeszkód, aby przedmiotem zarządzania w intraLEX były również dokumenty, które tworzone są poza organizacją (np. ustawy, regulacje prawa polskiego, wytyczne zewnętrznych organizacji regulujące działalność wewnętrzną firmy, itp.).

Elastyczna możliwość rozbudowy typów oraz metryk dokumentów, procesów opiniowania i akceptacji pozwalają na rozszerzenie zakresu obsługiwanych dokumentów praktycznie w sposób nieograniczony. intraLEX pozwoli więc na efektywną obsługę Uchwał Zarządu czy też Zarządzeń Prezesa, jak i też instrukcji użytkownika konkretnych systemów informatycznych wykorzystywanych w organizacji, czy też formularza rozliczenia delegacji. Tak więc pojęcie „dokument” wykorzystywane w opisie funkcjonalności intraLEX należy rozumieć bardzo szeroko i nie utożsamiać go tylko z konkretnym typem, np. uchwałą, aktem wykonawczym, itp.

2. KORZYŚCI BIZNESOWE

Aby korzystać w pełni z dobrodziejstw intraLEX wystarczy wykorzystanie tylko standardowej przeglądarki internetowej Internet Explorer w wersji 7 lub wyższej. Żadne dodatkowe oprogramowanie nie jest konieczne do instalacji na stacjach użytkowników, poza oczywiście narzędziami pozwalającymi na przeglądanie / edytowanie dokumentów zgromadzonych w intraLEX (MS Office, Adobe Reader, itp.) w zależności od formatu dokumentu przechowywanego w intraLEX.

intraLEX jest aplikacją portalową, osadzoną w korporacyjnym intranecie, dzięki czemu uzyskuje się szereg korzyści, w tym:

- Zastosowanie wspólnego, znanego użytkownikowi, ustandaryzowanego interfejsu o wysokiej ergonomii;
- Wysoka stabilność rozwiązania;
- Użycie ujednoczonego modelu uprawnień, zgodnego ze strukturą organizacyjną i zintegrowanego logowania;
- Wspólny model serwisu i wsparcia technicznego.

3. OPIS FUNKCJONALNY

Niniejszy opis produktu intraLEX jest charakterystyką produktu koncepcyjnego, którego ostateczny kształt jest zawsze dopasowywany do specyficznych potrzeb organizacji. intraLEX nie jest więc produktem „out of the box”, a precyzyjne określenie wdrażanej w konkretnym przypadku konfiguracji funkcjonalności jest zawsze przedmiotem analizy na etapie ofertowania czy też fazy analitycznej projektu.



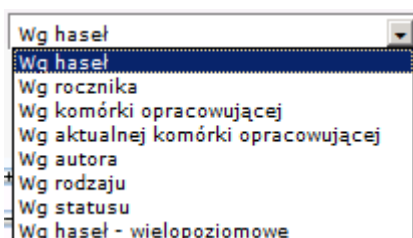
WYSZUKIWANIE

Generalnie zakłada się zastosowanie dwóch mechanizmów wyszukiwania: wyszukiwanie pełnotekstowe oraz wyszukiwanie parametryzowane.

WYSZUKIWANIE PEŁNOTEKSTOWE

Wyszukiwanie pełnotekstowe będzie opierało się na mechanizmach zaawansowanego indeksowania treści poszczególnych dokumentów z intraLEX. Cykliczne zadania indeksowania treści dokumentów wprowadzanych do intraLEX pozwolą na utrzymanie aktualności wyników wyszukiwania. Standardowo indeksowanie treści możliwe jest dla dokumentów Microsoft Office, txt, html.

DRZEWO REGULACJI



- Definiowalny sposób grupowania pozycji w drzewie
- Prezentacja wszystkich relacji
- Bezpośredni dostęp do tekstu regulacji i tekstu ujednoliconego
- Zintegrowane wyszukiwanie
- Dostępność łączy do zawartości

SEKCJA ULUBIONE

Sekcja „Ulubione” umieszczona na stronie głównej intraLEX prezentować może listę 10-ciu ulubionych dokumentów wybranych przez użytkownika. Lista ta będzie tworzona indywidualnie dla każdego użytkownika, który będzie miał możliwość dodania/usunięcia odnośnika do dokumentu z listy Ulubionych. Lista linków do ulubionych dokumentów będzie tworzona ręcznie przez użytkownika

SEKCJA BOXY REGULACJI



Lista regulacji, które weszły w życie



Lista regulacji znowelizowanych



Lista regulacji najczęściej używanych



Lista regulacji uchylonych

RAPORTOWANIE I STATYSTYKI

intraLEX udostępnia zestaw raportów pozwalających na analizę informacji w wielu przekrojach. Do przykładowych raportów zaliczyć można:

- Liczba publikacji dokumentów w intraLEX w danym okresie czasu ogółem;
- Liczba publikacji dokumentów w intraLEX w danym okresie czasu wg komórki organizacyjnej przygotowującej dokument;
- Lista dokumentów wraz z liczbąostępów w zadanym okresie
- Liczba wejść na dany dokument przez użytkowników z konkretnego departamentu, komórki organizacyjnej;
- Lista dokumentów wraz z liczbą odczytów w zadanym okresie
- Lista dokumentów wraz z datę odczytu i loginem użytkownika w zadanym okresie
- Liczba dokumentów w repozytorium dokumentów aktualnych wraz z liczbą wersji z podziałem na typ dokumentu
- Liczba dokumentów w repozytorium dokumentów aktualnych z uwzględnieniem typu dokumentu i właściciela dokumentu
- Lista dokumentów wraz z wykazem osób uzyskujących dostęp w zadanym okresie
- Lista osób, które uzyskały dostęp do zadanego dokumentu w zadanym okresie
- Lista dokumentów opublikowanych po raz pierwszy w zadanym okresie
- Lista dokumentów wycofanych w zadanym okresie
- Lista dokumentów znajdujących się w procesie opiniowania z uwzględnieniem aktualnego statusu

Mechanizmy generowania statystyk intraLEX zapewniają możliwość gromadzenia danych dotyczących aktywności użytkowników w intraLEX w celu późniejszego generowania odpowiednich raportów. Wśród grup statystyk, które będą ewidencjonowane w intraLEX wyróżnić można:

- Statystyki „zbiorów”, kolekcjonujące informacje o liczbie dokumentów zarejestrowanych w intraLEX, utworzonych lub zmodyfikowanych w konkretnym okresie
- Statystyki „ruchu” zbierające dane o liczbie odsłon poszczególnych dokumentów, umożliwiające generowanie raportów z „liczby wejść” na konkretną dokument, grupę dokumentów, itp.
- Statystyki workflow, gromadzące dane o przebiegu procesów workflow związanych z opiniowaniem, akceptacją i publikacją konkretnych dokumentów.

STAN PRAWNY NA DZIEŃ

Każda zmiana dokumentu lub jego meta danych może być ewidencjonowana wraz z zapisywaniem data dokonania zmiany oraz użytkownik, który jej dokonał. Wszystkie poprzednie wersje dokumentów mogą być dostępne dla użytkownika o odpowiednich uprawnieniach, tak aby w przypadku konieczności można było odtworzyć „stan prawny” na konkretny dzień w przeszłości.

MECHANIZM STAŁYCH LINKÓW

Implementacja mechanizmu stałych linków do dokumentów zgromadzonych w intraLEX polega na zapewnieniu stałego, niezmiennego się w czasie odnośnika do dokumentu, z następującymi założeniami:

,Odnosnik do danego dokumentu jest stały i zawsze wskazuje na ostatnią wersję dokumentu, bez względu na liczbę wersji dokumentu oraz bibliotekę czy listę, w której dany dokument się znajduje (aktywne, archiwalne, wycofane);

- Odnosnik do danego dokumentu jest stały bez względu na fakt zmiany formatu lub nazwy pliku podczas zmiany wersji (np. aaa.doc → bbb.html → aaa.pdf)
- Dla wszystkich nowych dokumentów tworzonych w intraLEX odnośnik do dokumentu generowany jest zgodnie z logiką wewnętrznych identyfikatorów intraLEX

Zastosowanie mechanizmu stałych linków pozwala na utrzymanie funkcjonujących powiązań pomiędzy dokumentami w intraLEX (np. gdy w treści dokumentu znajdują się hiperłącza do innych dokumentów) oraz odwołań do intraLEX z innych aplikacji i systemów działających w organizacji. Dla przykładu, gdy w jakimkolwiek innym zasobie informacyjnym (dokumencie przechowywanym poza intraLEX, informacji w korporacyjnym intranecie, itp.) istnieje odnośnik do konkretnego dokumentu w intraLEX to zmiana wersji dokumentu w intraLEX nie powoduje zmiany odnośnika do niego, tym samym zapewniając, że wszystkie linki obowiązujące dla poprzedniej wersji dokumenty będą również aktywne po opublikowaniu wersji nowej.

4. ARCHITEKTURA ROZWIĄZANIA

IntraLEX w zamierzeniu charakteryzuje się architekturą otwartą, pozwalającą na implementację mechanizmów integracji umożliwiając komunikacją z innymi systemami w obu kierunkach.

MECHANIZMY INTEGRACJI INTRALEX Z SYSTEMAMI ZEWNĘTRZNYMI

W zakresie technik integracyjnych dostępnych w intraLEX należy wyróżnić:

- Prostą wymianę danych poprzez pliki (*.txt, *.csv, *.xml);
- Wymianę danych na poziomie usług Webservice
- Wymianę danych na poziomie połączenia baz danych
- Wykorzystanie zaawansowanych mechanizmów BCS w MOSS

Klasyczne przykłady wykorzystanie mechanizmów integracji intraLEX to:

- Integracja z AD w zakresie uwierzytelniania użytkowników
- Integracja z systemem kadrowym w zakresie zarządzanie użytkownikami
- Integracja z systemami dziedzinowymi w zakresie synchronizacji danych słownikowych i rejestrów
- Integracja z systemem poczty korporacyjnej w zakresie wysyłania powiadomień, newsletterów, itp.

Zakres wymiany danych oraz najbardziej efektywna technika integracji ustalana jest zazwyczaj na etapie analizy konkretnego przypadku wdrożenia.

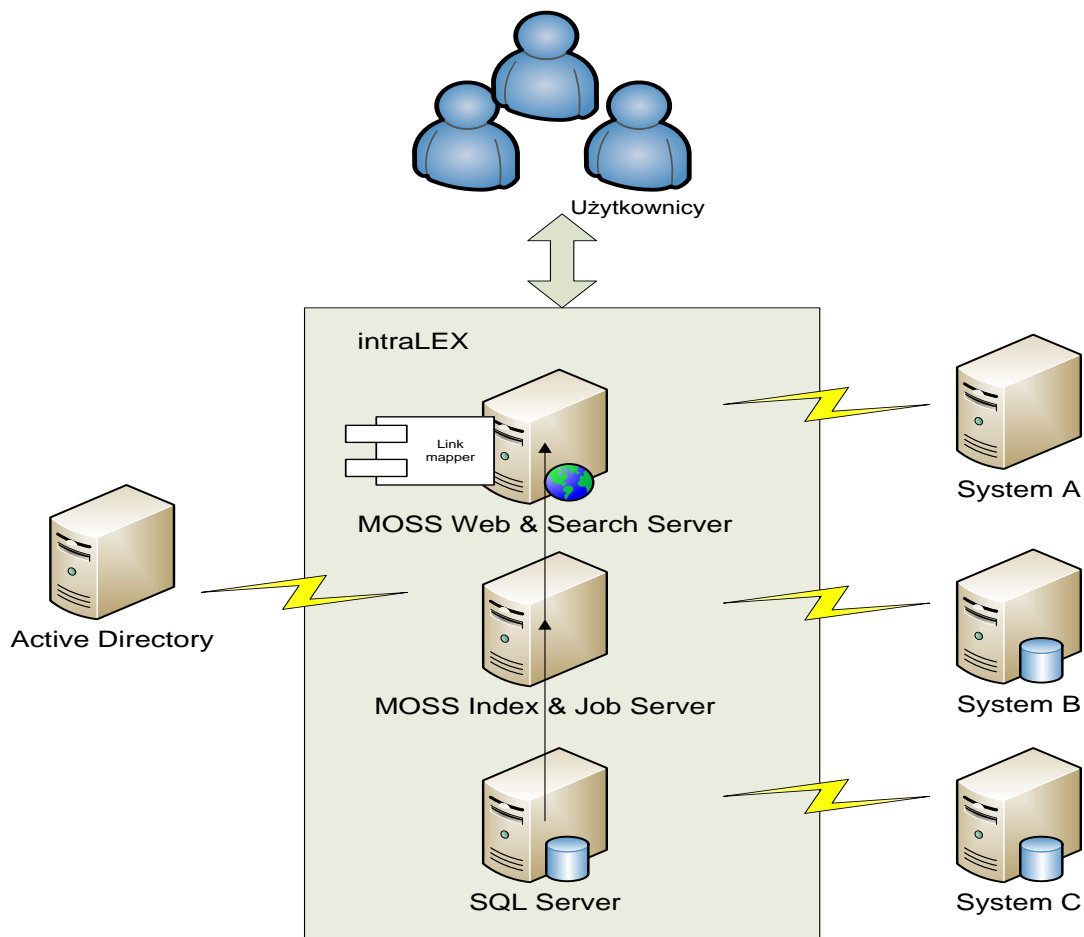
ARCHITEKTURA TECHNICZNA INTRALEX

Fundamentem technologicznym intraLEX jest funkcjonalność platformy SharePoint z niezbędnymi modyfikacjami i komponentami opracowanymi przez ProIntegra;

Główne funkcjonalności intraLEX opierają się na funkcjach szeroko rozumianego zarządzania dokumentami, bibliotekami dokumentów oraz listami w SharePoint;

Fizyczna implementacja intraLEX może odbyć się na istniejącej farmie SharePoint wdrożonej w organizacji lub też na dedykowanej infrastrukturze przeznaczony tylko na potrzeby intraLEX;

Uproszczoną, przykładową architekturę intraLEX prezentuje poniższy schemat.



5. WSPARCIE POWDROŻENIOWE

ProIntegra SA, jako producent systemu, poza standardową gwarancją, oferuje dwa poziomy wsparcia technicznego wdrożonego rozwiązania, aby jak najlepiej sprostać potrzebom i oczekiwaniom biznesowym klienta.

Każdy poziom wsparcia zapewnia pomoc techniczną w wybranym wariantcie oraz aktualizacje oprogramowania.

POZIOMY WSPARCIA

Wsparcie poziomu Silver

W ramach usługi zapewniamy wsparcie techniczne w dni robocze w godzinach pracy ProIntegra. Poziom Silver obejmuje obsługę awarii systemu oraz pakiet 5 konsultacji technicznych klienta z działem wsparcia.

W ramach wsparcia gwarantowane są:

- 2 godziny czas reakcji, w przypadku zagadnień o poziomie ważności krytycznym, oznaczającym całkowitą utratę możliwości korzystania z funkcjonalności systemu przez wszystkich użytkowników,
- usunięcie awarii w trybie next business day, oznaczające przywrócenie pełnej funkcjonalności systemu,
- 8 godzinny czas reakcji, dla zagadnień o poziomie ważności pozostałym,
- 24 godzinny tryb udzielenia odpowiedzi w ramach konsultacji technicznych.

Wsparcie poziomu Gold

Wsparcie poziomu Gold to kompleksowa obsługa techniczna obejmująca całodobowy tryb gotowości oraz zwiększony poziom responsywności. Poziom ten przeznaczony jest dla organizacji utrzymujących rozwiązania o krytycznym poziomie ważności.

Wsparcie poziomu Gold obejmuje obsługę awarii systemu oraz 12 konsultacji klienta z działem wsparcia technicznego w trybie całodobowym we wszystkie dni tygodnia.

W ramach wsparcia gwarantowane są:

- 1 godzinny czas reakcji, w przypadku awarii o krytycznym poziomie ważności, oznaczającym całkowitą utratę możliwości korzystania z funkcjonalności systemu przez wszystkich użytkowników,
- usunięcie awarii w czasie 12 godzin, oznaczające przywrócenie pełnej funkcjonalności systemu,
- 8 godzinny czas reakcji, w przypadku awarii o pozostałym poziomie ważności,
- 16 godzinny czas udzielenia odpowiedzi w ramach konsultacji technicznych.